

# Дизайн-проект

Подъезд 6 (1, 2, 4, 5, 7)



г. Москва  
2024 год

г. Красногорск,  
Ильинский бульвар, дом 8

Дизайнер: Татьяна Головина

Заказчик: ТСН ТСЖ "Ильинский д.8"

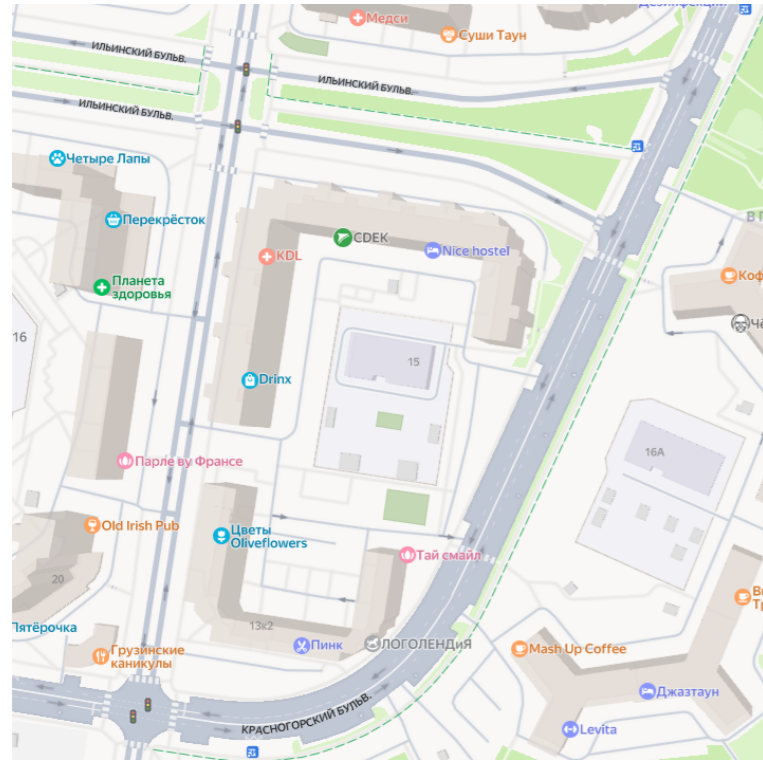
№ листа	Наименование листа	Комментарий
2	Состав проекта	
3	Общие данные	
4	Фотофиксация	
5	Обмерный план	
6	Демонтажный план	
7	Монтажный план	
8	План-схема эл.розеток и выключателей	
9	План-схема осветительных приборов	
10	План-схема включения осветительных приборов	
11	План-схема потолка	
12	План-схема напольных покрытий	
13	План-схема маркировки стен	
14	Развёртки стен. Тамбур	
15	Развёртки стен. Холл	
16	Развёртки стен. Лифтовый холл. Лист 1	
17	Развёртки стен. Лифтовый холл. Лист 2	
18	Ведомость по отделочным материалам	

## Адрес:

Московская область, г. Красногорск, Ильинский бульвар, дом 8.

Удалённость от МКАД 4 км по Волоколамскому шоссе (в зависимости от выбранного маршрута удалённость от МКАД увеличится).

## Схема объекта:



## Характеристика:

Необходимо выполнить капитальный ремонт в панельном доме восьми холлов первых этажей в МКД по адресу Ильинский бульвар, дом 8.

Работы планируются этапные по 1-2 подъезда в две недели, по согласованию.

Необходимо скоординировать все этапы работ, подготовить план обхода 1 этажа, кроме колясок и по согласованию.

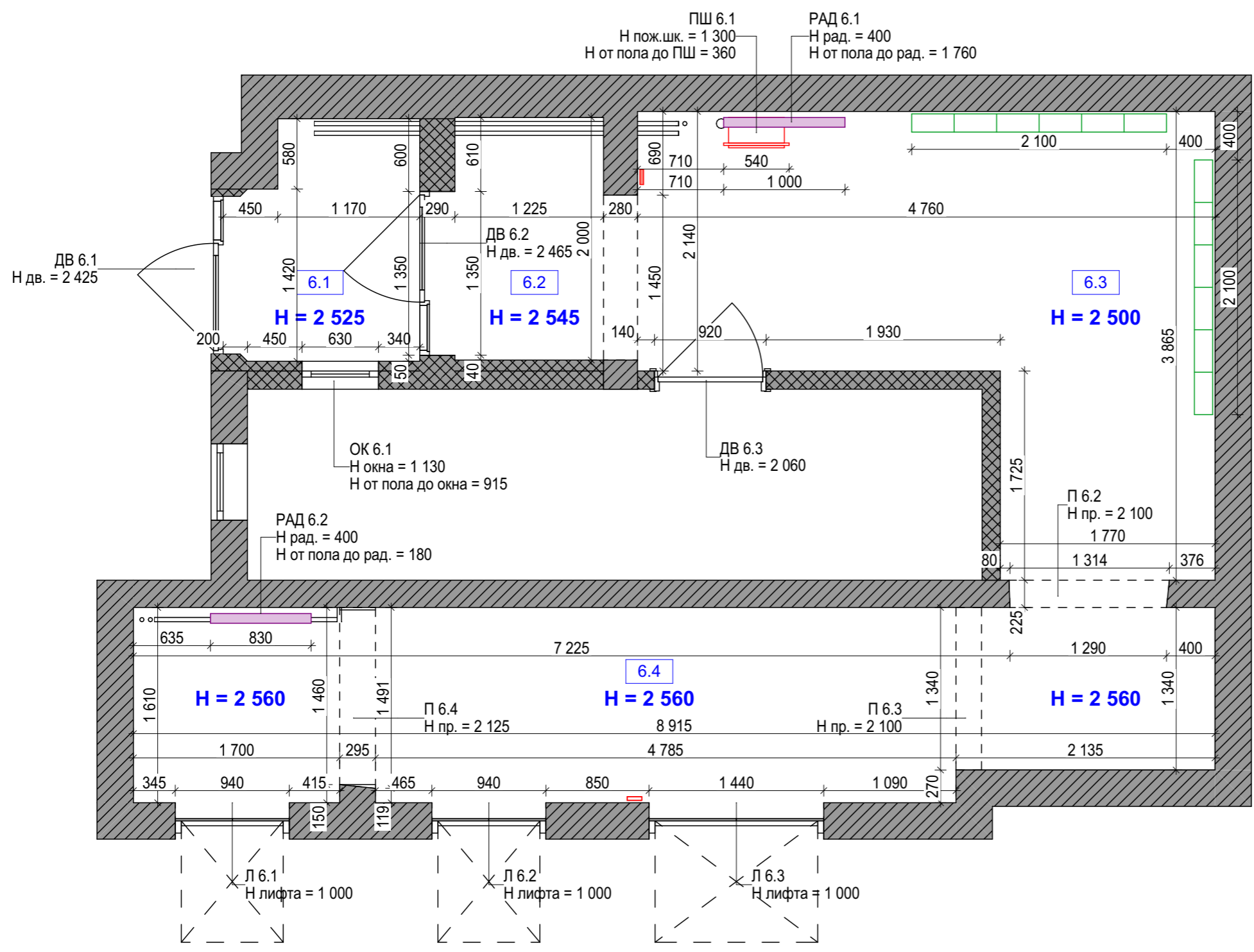
На момент захода бригады - все материалы, оборудование, инструменты и прочее должны быть на объекте.

## На момент осмотра объекта:

1. Объект нежилое помещение.
2. Стены несущие бетон, ненесущие кирпич, отделка штукатурка и частично плитка.
3. На полу плитка, на потолке ГКЛ оштукатурен.
4. Установлены радиаторы отопления. Подключение от стояка отопления. Один радиатор отопления питает консьержную.
5. Входная дверь установлена металлическая со стеклом и боковиной. На двери располагается домофон, магнит сверху, внизу дверь отходит, не плотное прилегание.
6. Эл.щиток в помещении не наблюдается.
7. В холле имеются два пожарных шкафа. Подача воды из подвала и на верх не поднимается.
8. В тамбуре двери алюминиевые с ламинацией частично сбиты, при открывании/закрывании задевают пол, что затрудняет их функцию.
9. На окнах консьержной решётки.
10. Большое обилие горшков с цветами в помещении без окон.
11. Почтовые ящики для корреспонденции. Шкафы с инвентарём для уборки.
12. Зеркало большое.
13. Лифтовые двери в царапинах и сколах.

## Задачи:

1. Произвести демонтажные работы существующей отделки: пол, стены и потолок. Демонтаж всех дверей, радиаторов отопления, осветительных приборов.
2. Необходимость увеличения тамбурной зоны: частичный демонтаж стены консьержной, перегородки.
3. Перенести пожарный шкаф на новое место. Установить новые радиаторы отопления и скорректировать способ подключения и расположение.
4. Металлическую дверь консьержной демонтировать аккуратно и выполнить монтаж на новое место в лестничном холле.
5. Разработать дизайн-проект с учётом требований к нежилым, проходным помещениям.
6. Выбрать материалы с высокой степенью износостойкости применимых для общественных пространств. Керамогранит крупноформатный стены и пол. Потолок покраска, потолок Грильято или реечного исполнения.
7. Цветовое сопровождение:  
стены и пол: тёмные серые, серые, светлые серые оттенки, текстура бетон, камень;  
потолок: чёрный потолок, потолок Грильято кассетного типа или Реечный потолок.
8. Пространство должно быть достаточно светлым с декоративным освещением.
9. Необходимо предусмотреть большое навесное зеркало с эффектом "парящего зеркала".
10. Разместить стенд информационный и другие информирующие таблички.



Экспликация 6 подъезд		
№	Наименование	Площадь
6.1	Тамбур 1	2,78
6.2	Тамбур 2	2,45
6.3	Холл	13,24
6.4	Лифтовый холл	13,74
		32,21 м <sup>2</sup>

Условные обозначения	
2D-план	Наименование
	01.1 Железобетонная плита
	01.2 Ненесущая стена
	02 Окно
	03 Проём
	04 Дверь
	05 Лифт
	06 Пожарный шкаф
	07 Отопительный прибор
	08 Почтовый ящик

**Примечания:**

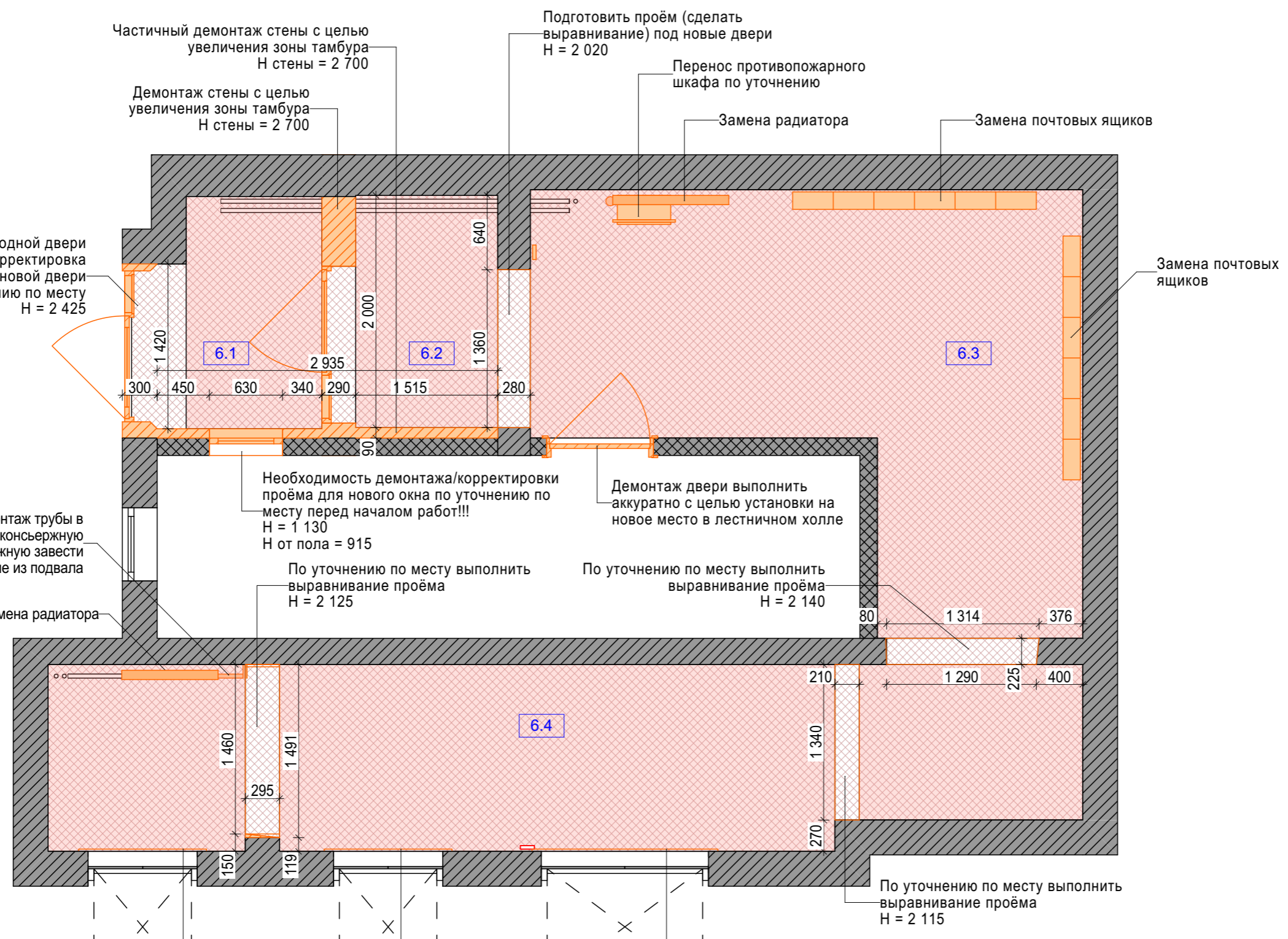
1. Все размеры указаны в миллиметрах по существующей отделке. Замеры помещений произведены при первоначальном существующем положении на высоте от 1 000 до 1 600 мм. По состоянию от 30.05.2024 г.
2. Высота потолка и все высоты даны от уровня существующего пола с отделкой.
3. Все размеры являются проектными. В случае расхождения проектных размеров от фактических необходимо согласовать с автором проекта.

Автор проекта: Татьяна Головина  
+7 (919) 100-21-32  
tsgolovina@gmail.com

Ильинский бульвар, 8  
Подъезд 6 (1, 2, 4, 5, 7)

Обмерный план

Масштаб	Стадия	Лист	Листов
1:40	Исходные данные (ИД)	5	19



Экспликация 6 подъезд		
№	Наименование	Площадь
6.1	Тамбур 1	2,78
6.2	Тамбур 2	2,45
6.3	Холл	13,24
6.4	Лифтовый холл	13,74
		32,21 м²

Условные обозначения	
2D-план	Наименование
	01.1 Железобетонная плита
	01.2 Демонтируемая стена
	02 Окно демонтируемое
	03 Корректировка проёма
	04 Дверь демонтируемая
	05 Лифт
	06 Пожарный шкаф
	07 Отопительный прибор демонтаж
	08 Почтовый ящик демонтируемый

2D-план	Наименование	S, кв.м
	Демонтируемое напольное покрытие	33,54
	Потолок ГКЛ демонтируемый	31,05

**Примечания:**

1. Все размеры указаны в миллиметрах по существующей отделке, без учёта выравнивания стен, полов и потолков.
2. Высота потолка и все высоты даны от уровня существующего пола.
3. Все размеры являются проектными. В случае расхождения проектных размеров от фактических необходимо согласовать с автором проекта.
4. Перенос радиаторов отопления, пожарного шкафа и способ их подключения согласовать со специалистом на месте.
5. На время ремонтных работ необходимо снять датчики дыма и прочее, согласовать со специалистом на месте.

**Внимание!!!**

1. Система отопления (стояки) остаётся от застройщика. Все окна, двери, двери лифтов, пожарные шкафы, которые не меняются. Необходимо перед началом демонтажных работ защитить от производственных сколов, царапин, повреждений двери, окна и радиаторов отопления.
2. Необходимо уточнить номера диспетчерских служб УК/ТСЖ и повесить на видное место для быстрого реагирования в экстренной ситуации.
3. Шумные работы проводить в согласованное с УК/ТСЖ и соседями время. График повесить на видное место для ориентира.
4. Всевозможные трубы, проходящие с потолка до пола или другие места в местах, где сносится перегородка, перед демонтажом закрепить. И только после этого производить демонтаж.
5. Все сварные работы по развороту кранов, заглушки на подачу воды, должны делать только УК/ТСЖ.
6. Весь мусор упаковать в мешки и завязать. Складевать только в отведённом для этого месте. При выносе мусора на площадку (где уложена новая плитка) застелить пол (при необходимости частично стены). После вывоза мусора прибраться за собой.

Металлические наличники у лифта заменить на наличники из нержавеющей стали или демонтировать и выполнить из керамогранита - согласовать дополнительно перед началом ремонтных работ

Металлические наличники у лифта заменить на наличники из нержавеющей стали или демонтировать и выполнить из керамогранита - согласовать дополнительно перед началом ремонтных работ

Металлические наличники у лифта заменить на наличники из нержавеющей стали или демонтировать и выполнить из керамогранита - согласовать дополнительно перед началом ремонтных работ

Автор проекта: Татьяна Головина  
+7 (919) 100-21-32  
tsgolovina@gmail.com

Ильинский бульвар, 8  
Подъезд 6 (1, 2, 4, 5, 7)

Демонтажный план

Масштаб	Стадия	Лист	Листов
1:40	Рабочие чертежи (РЧ)	6	19

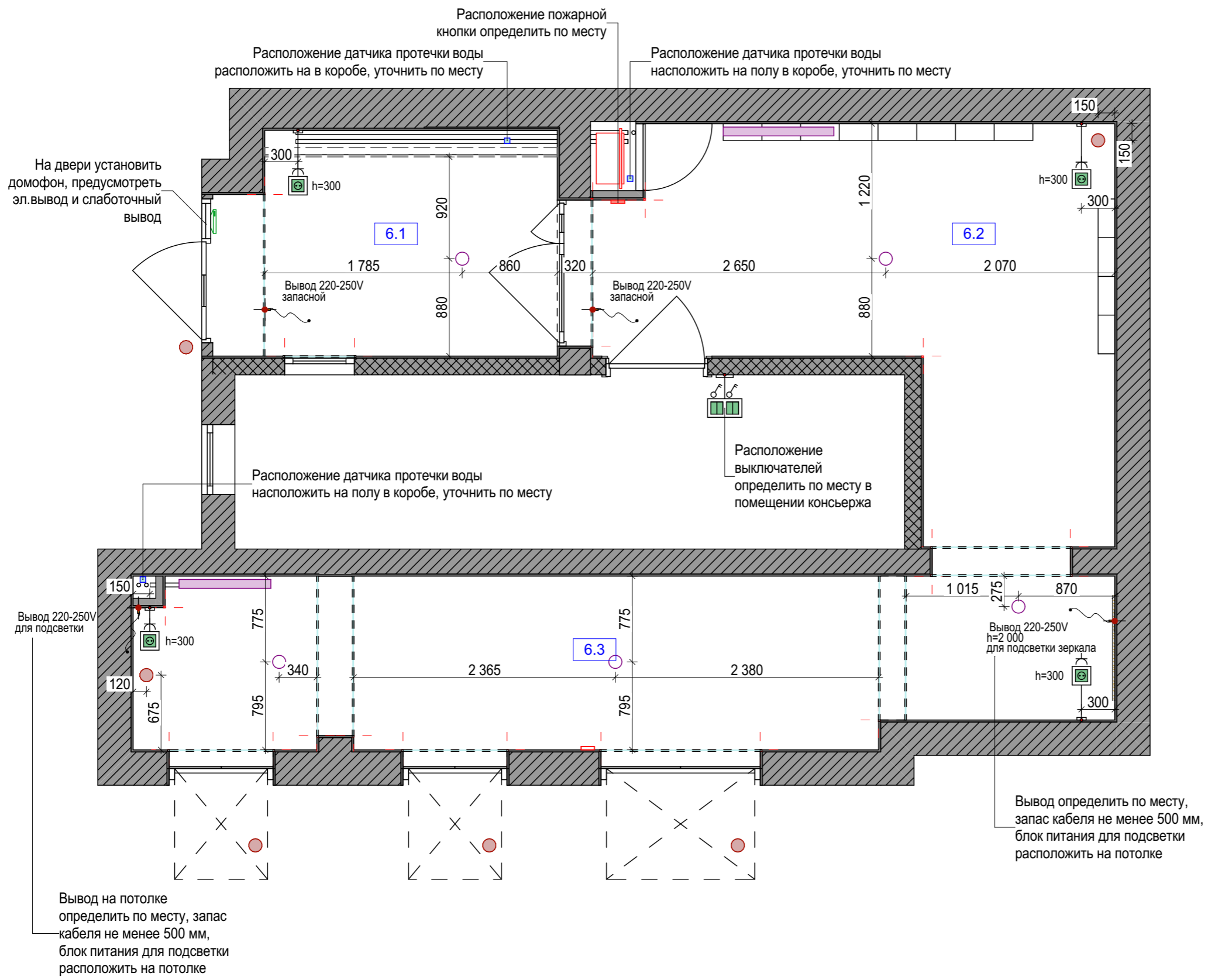


П 6 Экспликация новая		
№	Наименование	Площадь
6.1	Тамбур	6,12
6.2	Холл	13,54
6.3	Лифтовый холл	13,31
		32,97 м <sup>2</sup>

Условные обозначения	
2D-план	Наименование
	01 Видеокамера
	02 Детектор дыма
	03 Выключатель 2-кл. ip20
	04 Розетка 220-250V ip20
	05 Вывод 220-250V на LED
	06 Датчик протечки воды
	07 Домофон

- Примечания:**
1. Все размеры даны в миллиметрах от уровня чистого пола.
  2. Перед началом работ все разметки и отметки проверить по месту. Все несоответствия согласовать с автором проекта.
  3. Все розетки и регуляторы тёплого пола (в случае решения укладки ТП) разместить на высоте 300 мм от уровня чистого пола, если не указано иного.
  4. Все выключатели разместить на высоте 1000 мм от уровня чистого пола, если не указано иного.
  5. Расположение видеокамер и датчиков дыма согласовать со специалистом.
  6. Привязки даны по центру одиночных розеток, групп розеток, блоков с выключателями, видеокамер и датчиков дыма, если не указано иного.
  7. На плане даны проектные размеры и привязки, корректировка по месту.
  8. Порядок подключения и места выводов для домофона уточнить при производстве входных дверей.
  9. Датчики пожарной и охранной сигнализации (при её наличии) и электровыводы для них разместить совместно со специалистами, предварительно вызвав их на объект.
  10. Размещение и монтаж стабилизатора напряжения при необходимости согласовать со специалистами.
  11. Размещение и монтаж электровыводов для оборудования против протечки воды согласовать со специалистами, при необходимости данного оборудования. Рекомендованные места указаны на схеме.
  12. Размещение розеток и электровыводов по высоте дополнительно см. на развертках стен.

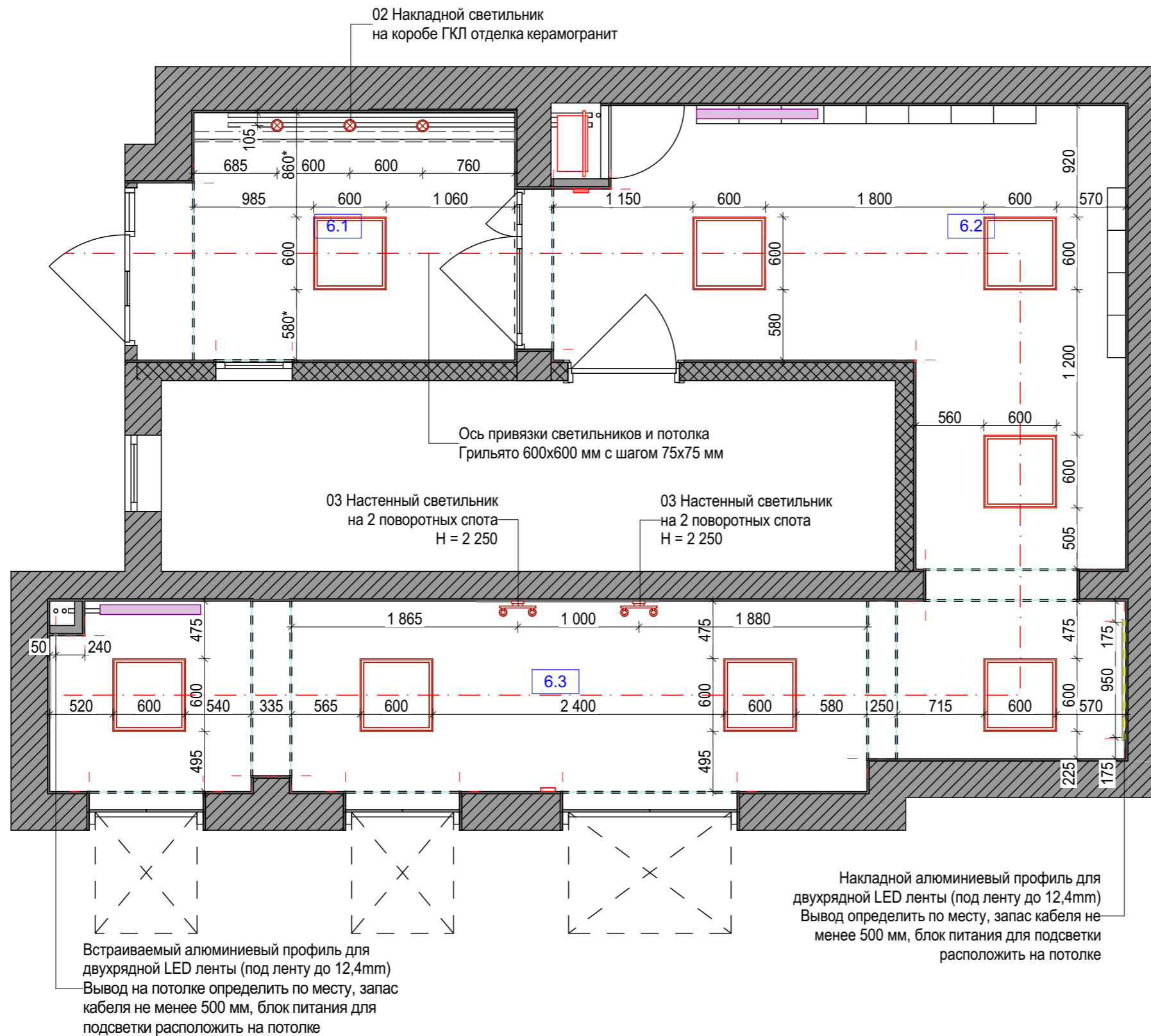
Масштаб	Стадия	Лист	Листов
1:40	Рабочие чертежи (РЧ)	8	19



Автор проекта: Татьяна Головина  
 +7 (919) 100-21-32  
 tsgolovina@gmail.com

Ильинский бульвар, 8  
 Подъезд 6 (1, 2, 4, 5, 7)

План-схема эл.розеток и выключателей



П 6 Экспликация новая		
№	Наименование	Площадь
6.1	Тамбур	6,12
6.2	Холл	13,54
6.3	Лифтовый холл	13,31
		32,97 м <sup>2</sup>

Ведомость осветительных приборов		
Вид	Название	Кол-во, шт.
	01 Светодиодный светильник для потолка Грильято 600x600 мм	8
	02 Накладной светильник	3
	03 Настенный светильник на 2 поворотных спота	2
2D-план	Наименование	L, п.мм
	Встраиваемый алюминиевый профиль для двухрядной LED ленты (под ленту до 12,4мм)	2 500
	Накладной алюминиевый профиль для двухрядной LED ленты (под ленту до 12,4мм)	5 040

Количественные значения осветительного прибора даны в готовом виде. Для светильников со съёмными лампами дополнительно заказываются лампочки, для подсветки при помощи профилей дополнительно заказываются рассеиватели, светодиодная лента и блоки питания. Рекомендованная температура свечения 3500-4000 Кельвинов.

- Примечания:**
1. Все размеры указаны в миллиметрах по чистой отделке.
  2. Все указанные размеры - проектные, при расхождении от фактических требуется дополнительное согласование с автором проекта.
  3. Предусмотреть закладные в потолке под светильники.
  4. Предусмотреть эл.выводы для подсветки. А также вывести запас кабеля не менее 500 мм.
  5. Все привязки указаны по центру осветительных приборов, эл.выводов, если не указано иного.
  6. Разметить места светильников, эл.выводов и согласовать с заказчиком.
  7. Технические характеристики светильников уточнить в инструкции производителя.
  8. Предусмотреть места для размещения блоков питания для LED света под потолком. Привязки уточнить по месту.

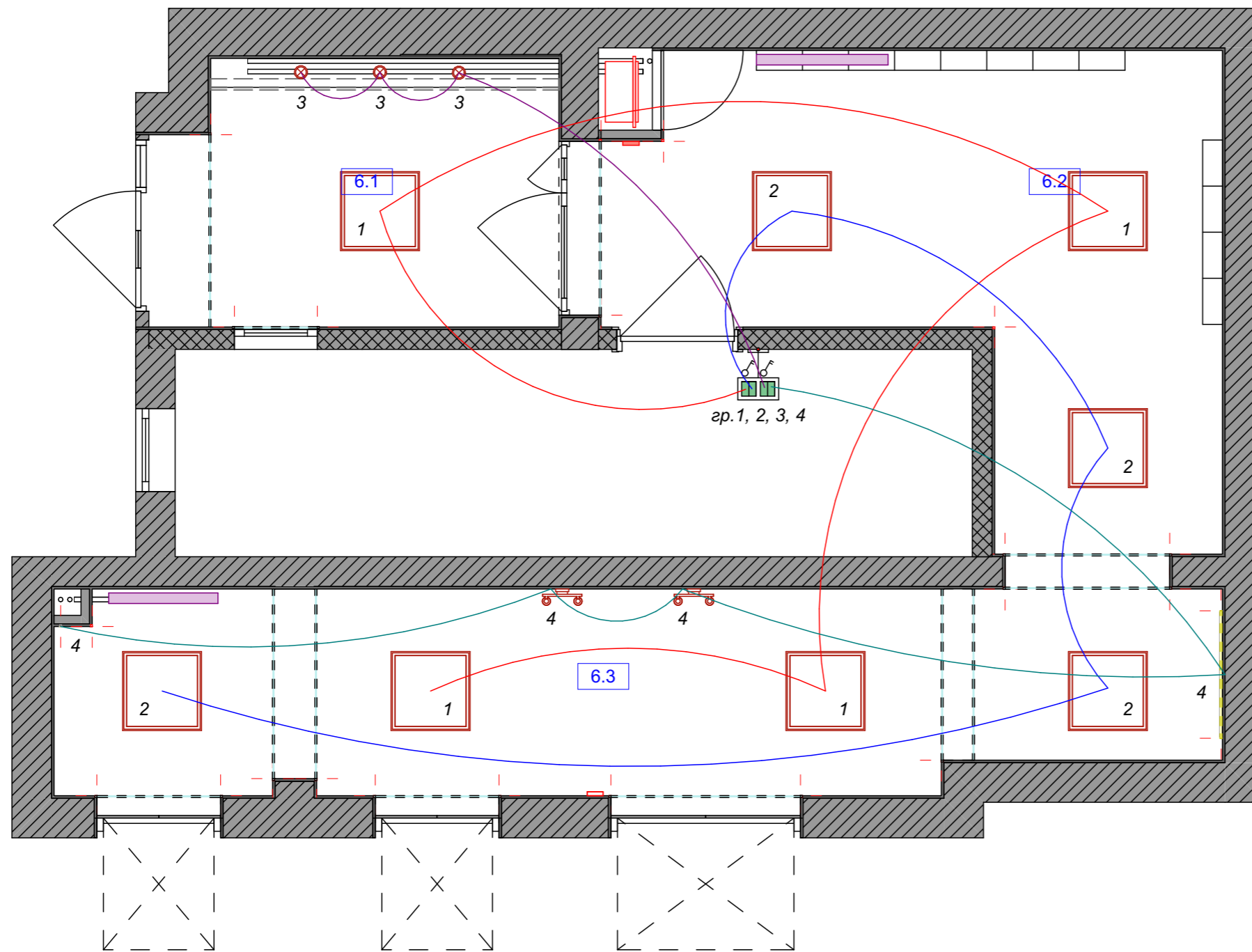
Автор проекта: Татьяна Головина  
+7 (919) 100-21-32  
tsgolovina@gmail.com

Ильинский бульвар, 8  
Подъезд 6 (1, 2, 4, 5, 7)

План-схема осветительных приборов

Масштаб	Стадия	Лист	Листов
1:40	Рабочие чертежи (РЧ)	9	19





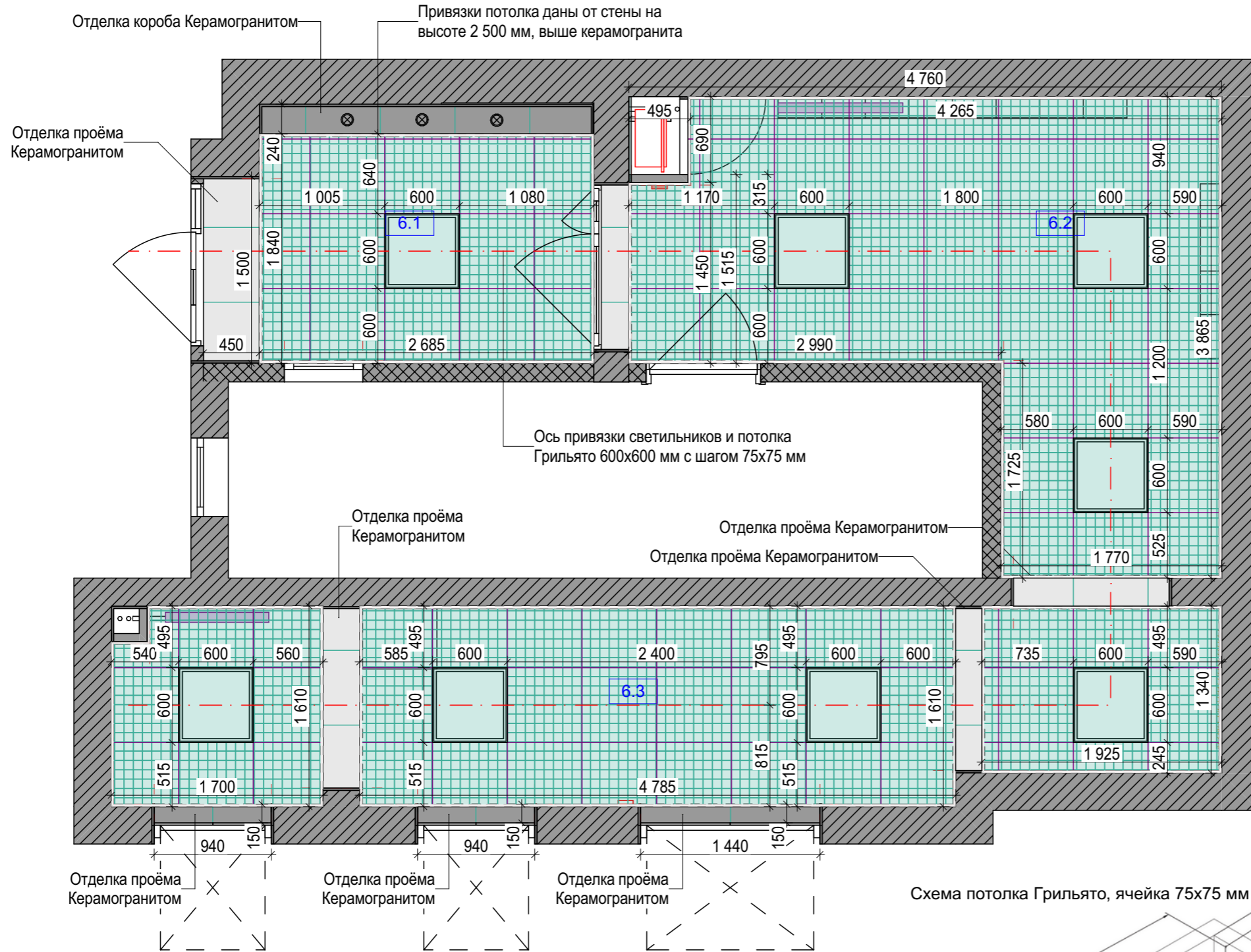
П 6 Экспликация новая

№	Наименование	Площадь
6.1	Тамбур	6,12
6.2	Холл	13,54
6.3	Лифтовый холл	13,31
		32,97 м <sup>2</sup>

Рекомендуется настроить автоматический сценарий освещения дневное и ночное.  
 Сценарий 1, 2, 3, 4 - дневные часы с 7 утра до 22 вечера.  
 Сценарий 1, 2 или только 1 - ночные часы с 22 вечера до 7 утра.  
 Сценарий 3, 4 - может включаться по требованию

Примечания:

1. Все выключатели разместить на высоте 1000 мм от УЧП, если не указано иного.
2. Все размеры даны в миллиметрах от уровня чистого пола.
3. Привязки даны по центру одиночных выключателей, осветительных приборов, групп и блоков, в том числе с розетками смотреть на плане осветительных приборов и плане эл.розеток и выключателей.
4. На планах и развёртках даны проектные размеры и привязки, корректировка по месту.
5. На плане показан оптимальный сценарий освещения.
6. При необходимости можно настроить автоматический сценарий освещения дневное и ночное. Уточнить со специалистом.



ТЕХНИЧЕСКИЕ ХАРАКТЕРИСТИКИ

Размер решетки	600x600 мм
Высота профилей «мама»/«папа»	37,47 мм
Ширина видимой части профилей (база)	15 мм
Материал изготовления	AL 0,3-0,4 мм, Ст. сталь 0,3 мм
Температура эксплуатации	Не выше +90 °С
Зона влажности	Сухая, нормальная, влажная (по СНиП 23-02-2003)
Пожарная безопасность	Горючесть - НГ, Г1 Воспламеняемость - В1 Токсичность - Т1 Дымообразующая способность - Д1
Степень агрессивности среды	Неагрессивная, слабоагрессивная (по СНиП 2.03. П-85)

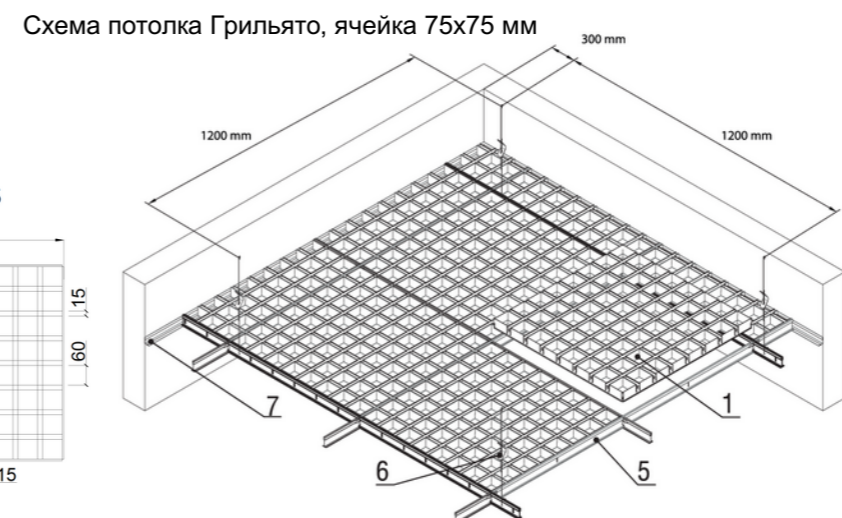
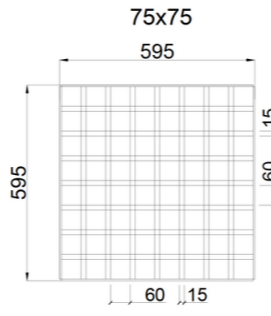


Схема потолка Грильято, ячейка 75x75 мм

П 6 Экспликация новая

№	Наименование	Площадь
6.1	Тамбур	6,12
6.2	Холл	13,54
6.3	Лифтовый холл	13,31
		32,97 м²

2D-план	Наименование	S, кв.м
	КЕРАМОГРАНИТ Светлый серый 600x1200x9 мм	1,93
	КЕРАМОГРАНИТ Серый 600x1200x9 мм	1,16
	Плита перекрытия Краска чёрная	30,81
	Потолок Грильято 600x600 мм с шагом 75x75 мм	27,92

Количественные значения даны без учёта запаса материала!!!

Примечания:

1. Все размеры указаны в миллиметрах по чистовой отделке с учётом выравнивания пола, стен, потолка - около 20 мм (керамогранит Н=2500 мм). Все размеры являются проектными!!! В случае расхождения проектных размеров от фактических, необходимо согласовать с автором проекта.
2. Все размеры уточнить по месту, после выполнения черновых отделочных работ.
3. За отметку 0,000 м взята высота существующего выровненного по маякам потолка.
4. Предусмотреть закладные в потолке под светильники, видеонаблюдение и другое.
5. Потолок Грильято установить по возможности на высоте 2 500 мм от керамогранита.

Автор проекта: Татьяна Головина  
+7 (919) 100-21-32  
tsgolovina@gmail.com

Ильинский бульвар, 8  
Подъезд 6 (1, 2, 4, 5, 7)

План-схема потолка

Масштаб	Стадия	Лист	Листов
1:40	Рабочие чертежи (РЧ)	11	19

П 6 Экспликация новая

№	Наименование	Площадь
6.1	Тамбур	6,12
6.2	Холл	13,54
6.3	Лифтовый холл	13,31
		32,97 м <sup>2</sup>

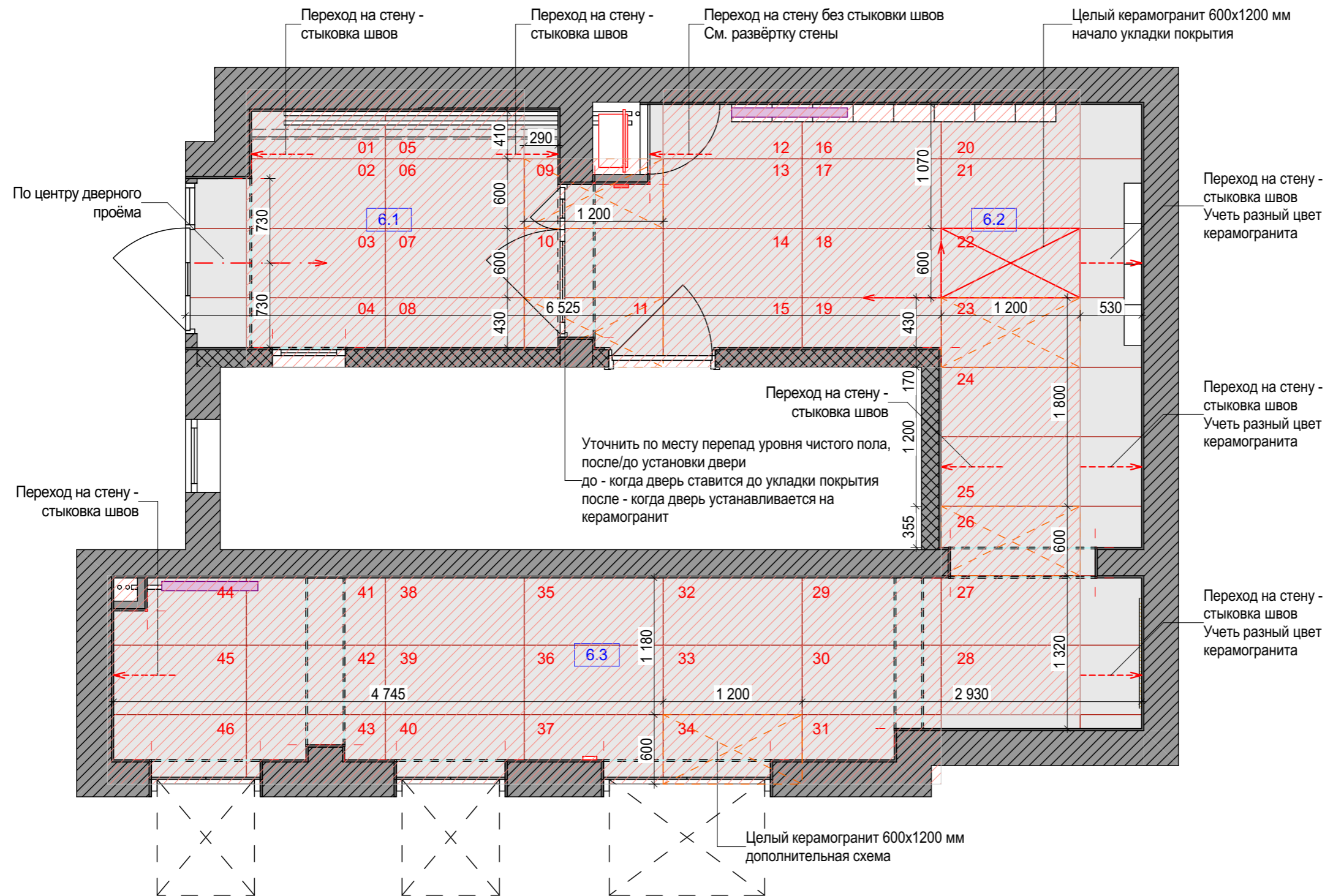
2D-план	Наименование	S, кв.м
	Границы целого керамогранита	33,12
	КЕРАМОГРАНИТ Серый светлый 600x1200x9 мм	34,25

Рекомендуется выполнить расчёт керамогранита в штуках. Необходимо предусмотреть запас материала не менее 15-20%.  
 Целый формат 600x1200 мм - 51 шт.  
 Данное значение дано без учёта запаса материала!!!

Примечания:

1. Все размеры указаны в миллиметрах по чистовой отделке. Все указанные размеры - проектные, при расхождении от фактических требуется дополнительное согласование с автором проекта.
2. Все размеры уточнить по месту, после выполнения черновых отделочных работ.
3. За отметку ±0,000 принят уровень чистого пола.
4. При монтаже напольных покрытий уточнить необходимость устройства дверных проёмов с порогом.
5. Раскладку и направление укладки напольного покрытия смотреть по помещениям по уточнению, после утверждения раскладки покрытия, если не указано иного.

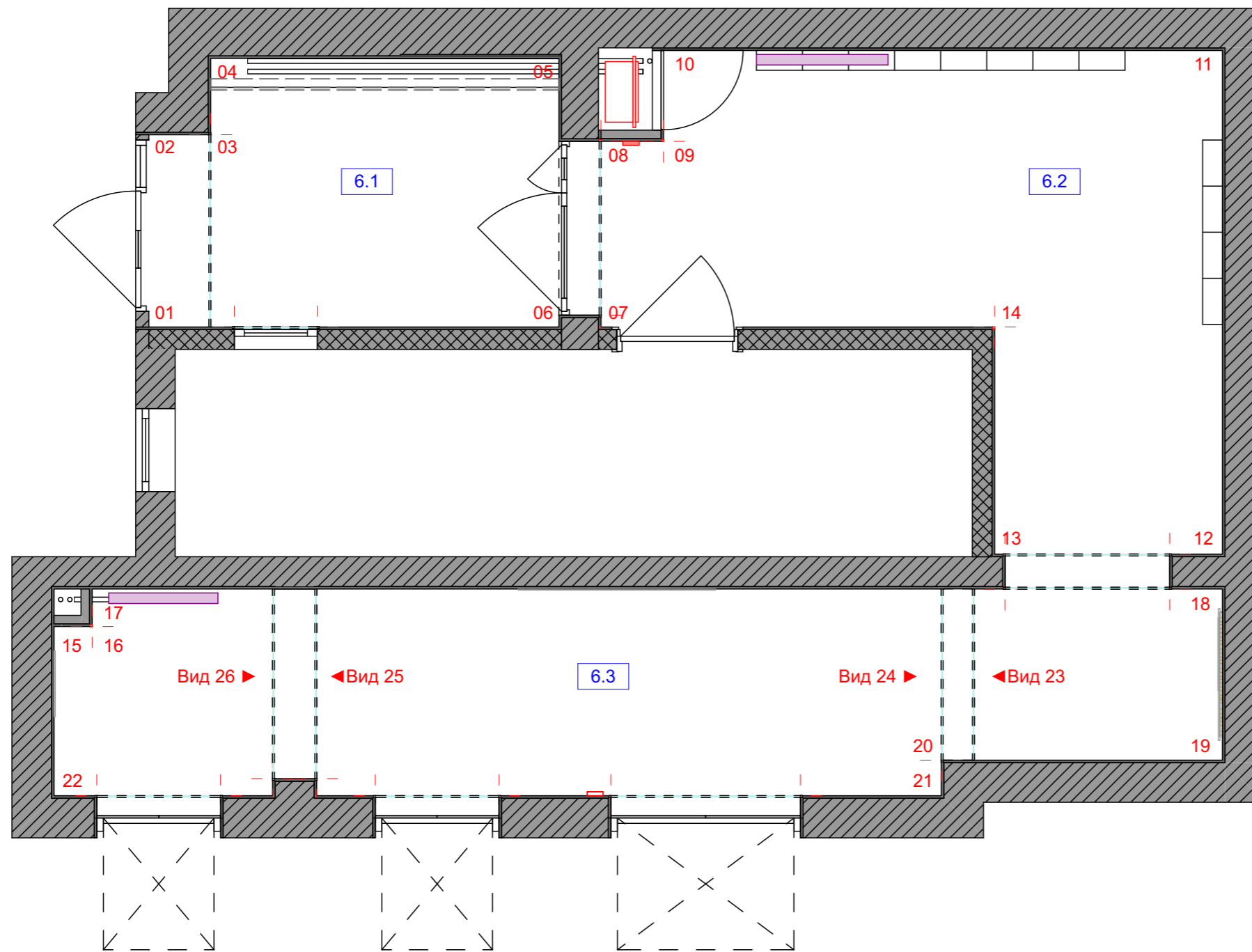
Масштаб	Стадия	Лист	Листов
1:40	Рабочие чертежи (РЧ)	12	19



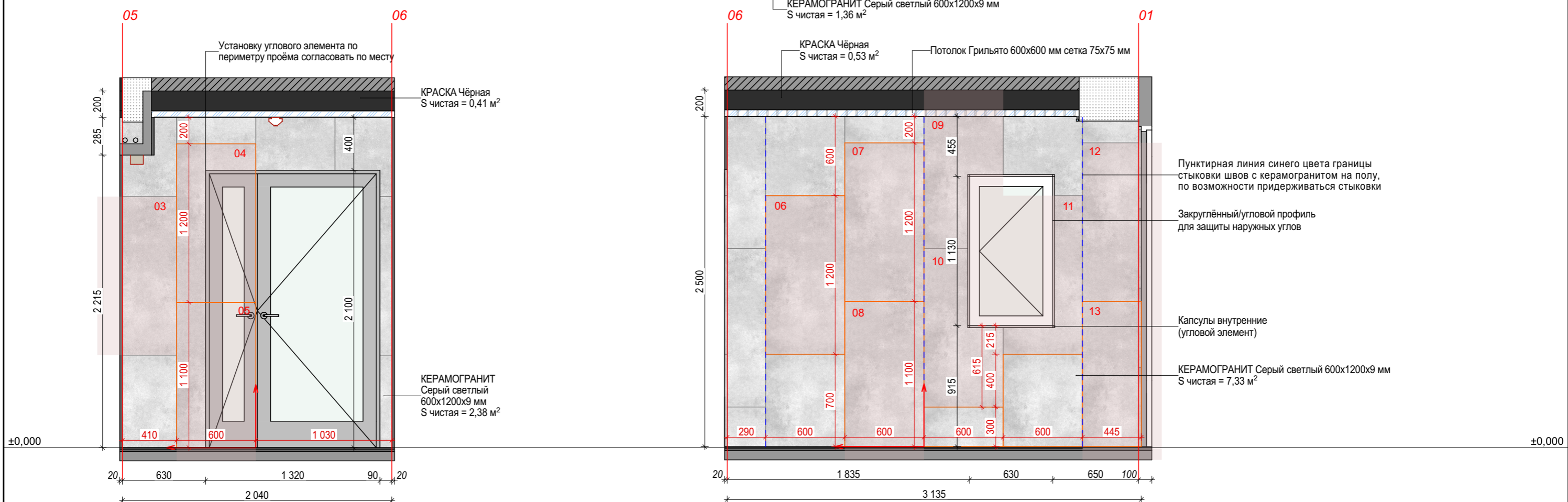
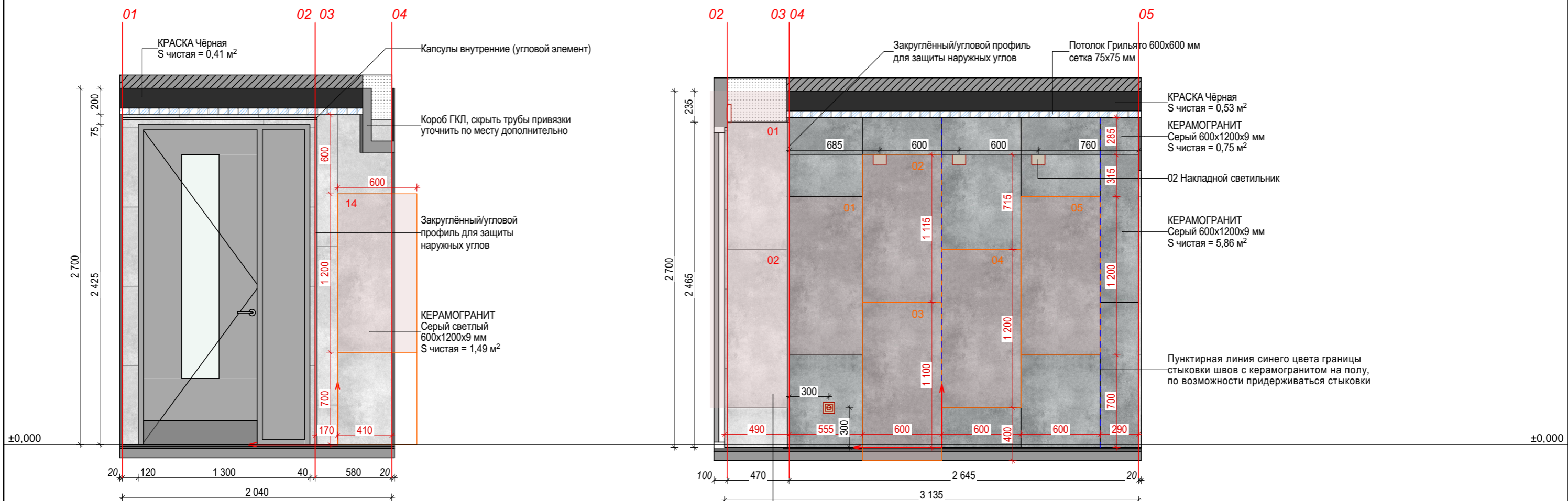
Автор проекта: Татьяна Головина  
 +7 (919) 100-21-32  
 tsgolovina@gmail.com

Ильинский бульвар, 8  
 Подъезд 6 (1, 2, 4, 5, 7)

План-схема напольных покрытий

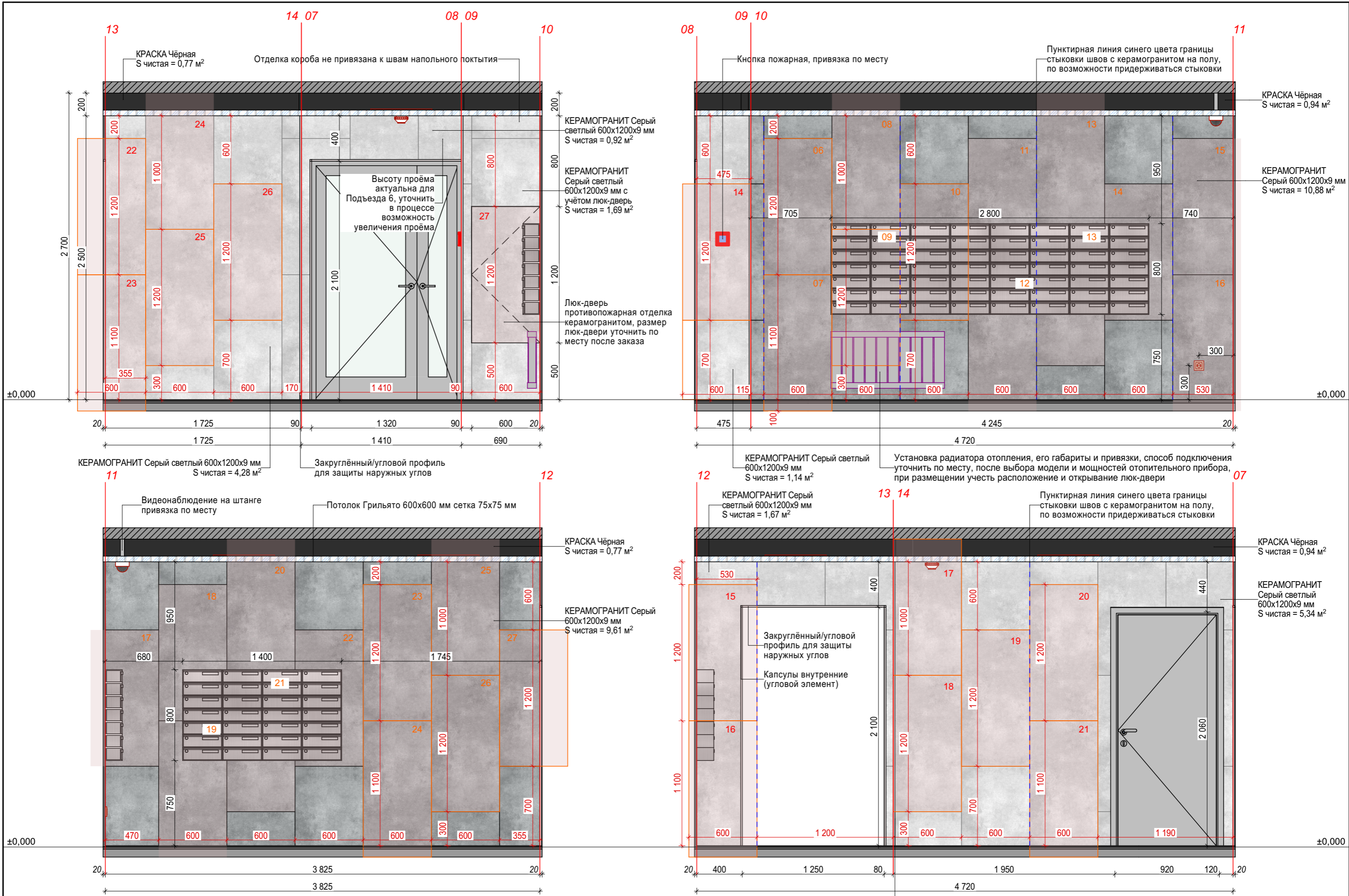


П 6 Экспликация новая		
№	Наименование	Площадь
6.1	Тамбур	6,12
6.2	Холл	13,54
6.3	Лифтовый холл	13,31
		32,97 м²



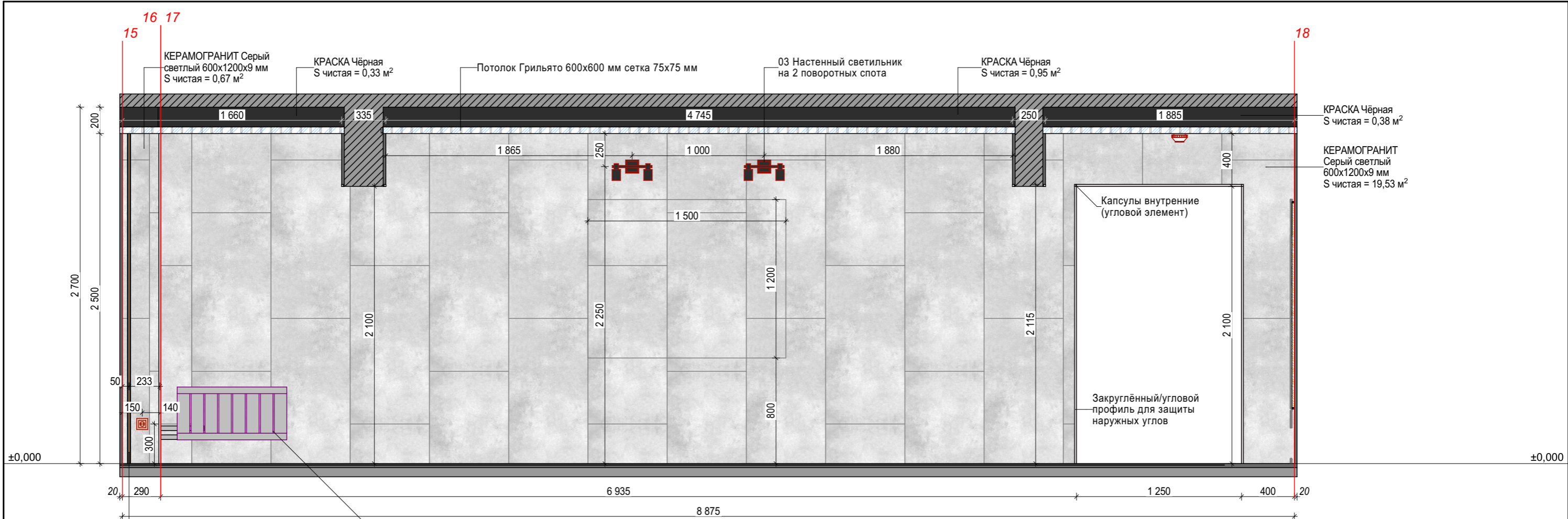
**Примечание:** Все размеры проектные, корректировка по месту. В случае, когда данные на плене не совпадают с данными на развёртке, сообщить автору проекта или согласовать по месту, внести изменения вручную на план с отметкой даты и кем согласовано. Мастер по укладке керамогранита может рекомендовать корректировки по раскладке керамогранита с целью улучшения результата - согласовать с автором проекта. Все количественные значения даны без учёта запаса материала.

Автор проекта: Татьяна Головина +7 (919) 100-21-32 tsgolovina@gmail.com	<b>Ильинский бульвар, 8</b> <b>Подъезд 6 (1, 2, 4, 5, 7)</b>	<b>Развёртки стен. Тамбур</b>	Масштаб 1:30	Стадия	Лист 14	Листов 19
---	---	-------------------------------	-----------------	--------	------------	--------------



Примечание: Все размеры проектные, корректировка по месту. В случае, когда данные на плене не совпадают с данными на развёртке, сообщить автору проекта или согласовать по месту, внести изменения вручную на план с отметкой даты и кем согласовано. Мастер по укладке керамогранита может рекомендовать корректировки по раскладке керамогранита с целью улучшения результата - согласовать с автором проекта. Все количественные значения даны без учёта запаса материала.

Автор проекта: Татьяна Головина +7 (919) 100-21-32 tsgolovina@gmail.com	Ильинский бульвар, 8 Подъезд 6 (1, 2, 4, 5, 7)	Развёртки стен. Холл	Масштаб 1:30	Стадия	Лист 15	Листов 19
---	---	----------------------	-----------------	--------	------------	--------------

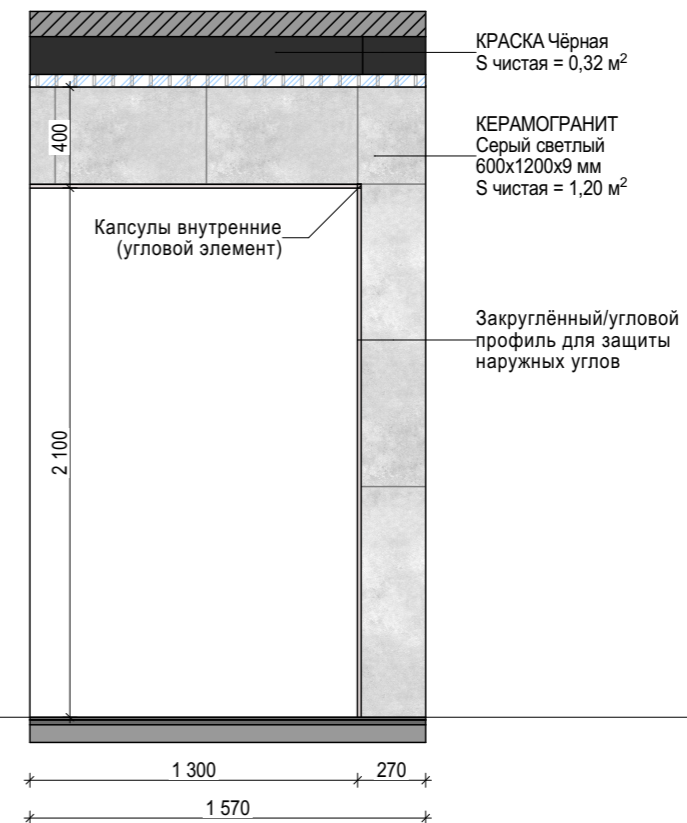
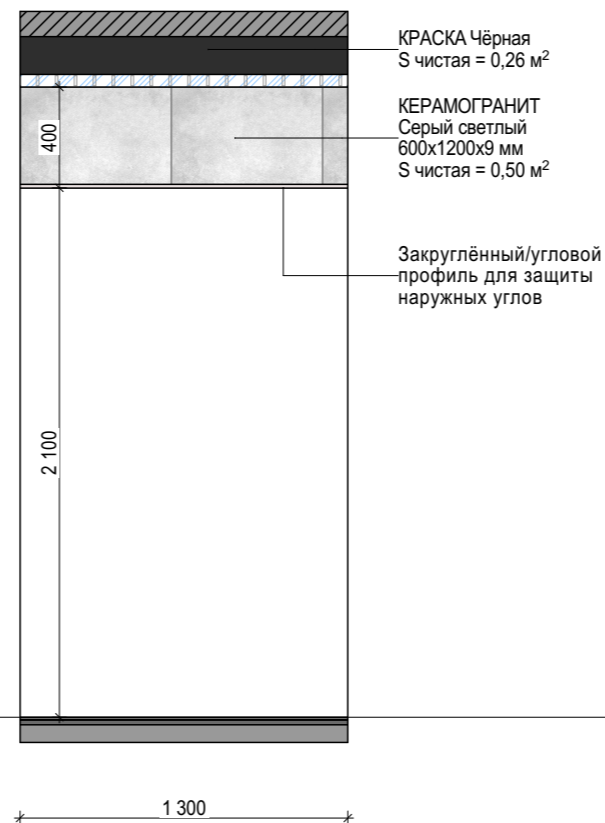
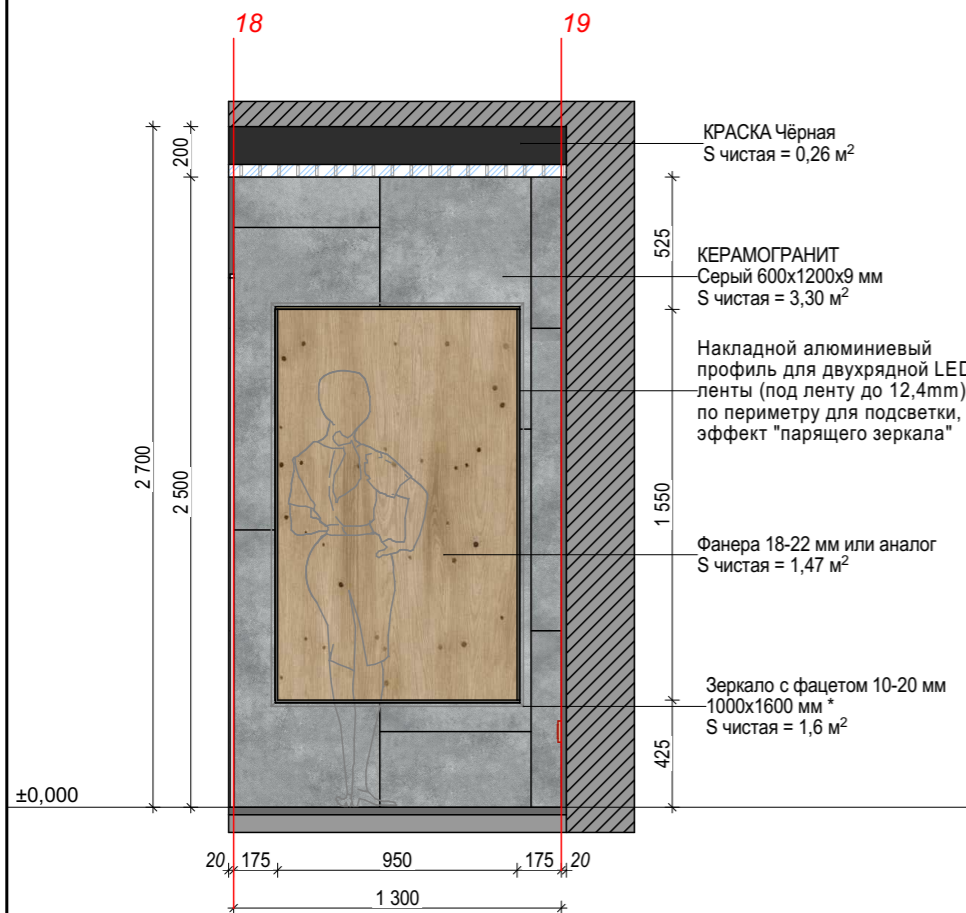


Встраиваемый алюминиевый профиль для двухрядной LED ленты (под ленту до 12,4мм)

Установка радиатора отопления, его габариты и привязки, способ подключения уточнить по месту, после выбора модели и мощностей отопительного прибора, при размещении учесть расположение и открывание люк-двери

Вид 23

Вид 24



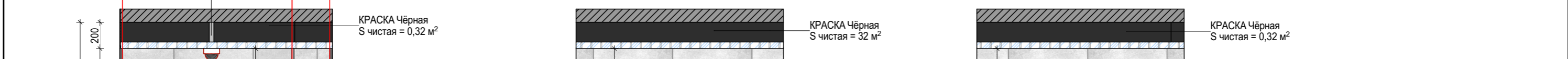
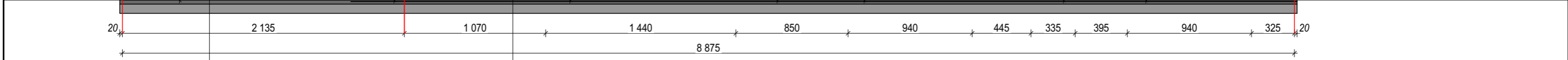
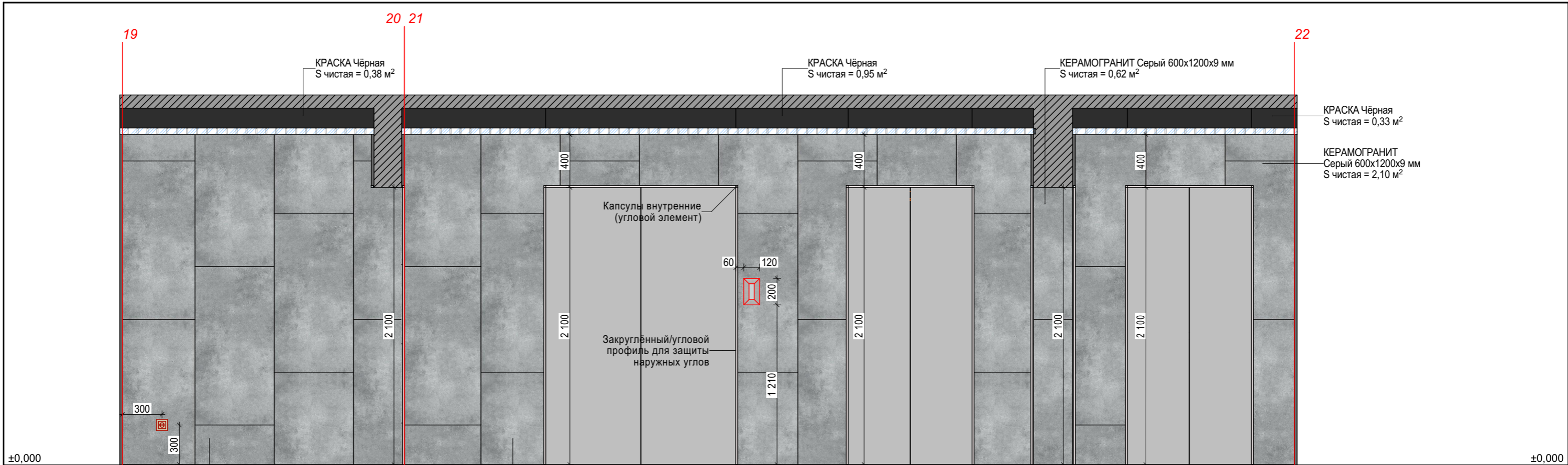
Примечание: Все размеры проектные, корректировка по месту. В случае, когда данные на плене не совпадают с данными на развёртке, сообщить автору проекта или согласовать по месту, внести изменения вручную на план с отметкой даты и кем согласовано. Мастер по укладке керамогранита может рекомендовать корректировки по раскладке керамогранита с целью улучшения результата - согласовать с автором проекта. Все количественные значения даны без учёта запаса материала.

Автор проекта: Татьяна Головина  
+7 (919) 100-21-32  
tsgolovina@gmail.com

Ильинский бульвар, 8  
Подъезд 6 (1, 2, 4, 5, 7)

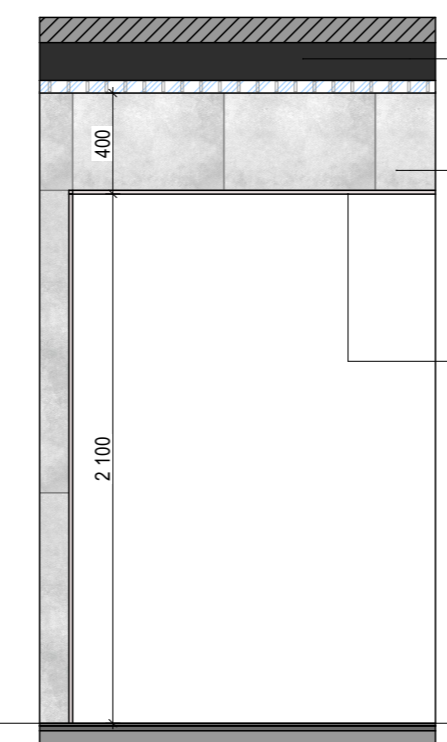
Развёртки стен. Лифтовый холл. Лист 1

Масштаб	Стадия	Лист	Листов
1:30		16	19



**Вид 25**

**Вид 26**



**Примечание:** Все размеры проектные, корректировка по месту. В случае, когда данные на плене не совпадают с данными на развёртке, сообщить автору проекта или согласовать по месту, внести изменения вручную на план с отметкой даты и кем согласовано. Мастер по укладке керамогранита может рекомендовать корректировки по раскладке керамогранита с целью улучшения результата - согласовать с автором проекта. Все количественные значения даны без учёта запаса материала.

Автор проекта: Татьяна Головина  
+7 (919) 100-21-32  
tsgolovina@gmail.com

**Ильинский бульвар, 8**  
**Подъезд 6 (1, 2, 4, 5, 7)**

**Развёртки стен. Лифтовый холл. Лист 2**

Масштаб	Стадия	Лист	Листов
1:30		17	19



№	Наименование	Хар-ка	Ед.изм.	Кол-во по ДП без запаса %	Примечание
---	--------------	--------	---------	---------------------------	------------

#### Отделка потолка

1	Краска чёрная для потолка	матовая	кв.м	30,81	
2	Потолок Грильято	600x600x50 мм	кв.м	27,92	ячейка 75x75 мм
3	Керамогранит светлый серый	600x1200 мм	кв.м		отделка проёма (план потолка)
4	Керамогранит серый	600x1200 мм	кв.м		отделка проёма (план потолка)

#### Отделка стен

1	Керамогранит светлый серый	600x1200 мм	кв.м	54,36	
2	Керамогранит серый	600x1200 мм	кв.м	33,12	
3	Краска чёрная для стен	матовая	кв.м	10,42	
4	Фанера	18-22 мм	кв.м	1,47	ориентировочный размер 950x1550 мм
5	Закруглённый/угловой профиль для защиты наружных углов		п.м	59,07	
6	Капсула внутренняя (угловой элемент)		шт.	19	
7	Краска серая	матовая	кв.м	7,03	для покраски дверей лифта со стороны холла

#### Отделка пола

1	Керамогранит светлый серый	600x1200 мм	кв.м	34,25	
---	----------------------------	-------------	------	-------	--

#### Светильники

1	Светодиодный светильник для потолка Грильято	600x600 мм	шт.	8	плафон матовый, 3500-4000 К
2	Накладной светильник		шт.	3	сменная лампа, 3500-4000 К
3	Настенный светильник на два поворотных спота		шт.	2	сменная лампа, 3500-4000 К
4	Встраиваемый алюминиевый профиль для LED ленты		п.м	2,5	рассеиватель, LED лента 3500-4000 К
5	Накладной алюминиевый профиль для LED ленты		п.м.	5,04	рассеиватель, LED лента 3500-4000 К

№	Наименование	Хар-ка	Ед.изм.	Кол-во по ДП без запаса %	Примечание
---	--------------	--------	---------	---------------------------	------------

#### Двери

1	Входная дверь с домофоном		шт.		1 Распашная дверь с боковиной, размещение магнитного замка по центру, домофона на боковине, защитная нержавеющая планка внизу с внешней и внутренней стороны, вставка в двери из двухкамерного стекла, цвет по образцу
2	Дверь в тамбур		шт.		1 Стекланная распашная дверь с распашной боковиной и фрамугой (при условии, увеличения проёма для подъезда), защитная планка внизу с внешней и внутренней стороны, с ручками, без замков, цвет ламинации по образцу
3	Дверь в консьержную		шт.		1 Металлическая дверь с замком, цвет по образцу
4	Люк-дверь пожарная	600x1200 мм	шт.		1 под керамогранит, открывание нажатием, замки по уточнению

#### Прочее

1	Монолитные биметаллические радиаторы Rifar Monolit 500 боковое	H500 мм	шт.	2	необходимо рассчитать мощность радиаторов, перед заказом
2	Рамка на один пост + розетка скрытая ip20	220-250V	шт.	4	цвет серый
3	Выключатель скрытый ip20		шт.	2	по уточнению
4	Видеонаблюдение		шт.	6	на штанге
5	Датчик протечки		шт.	3	по уточнению
6	Датчик дыма		шт.	5	по уточнению
7	Домофон		шт.	1	монтаж на боковую часть входной двери

#### Примечание:

1. Все количественные значения ДП даны проектные без учёта запаса материала;
2. Все значения проектные, в случае расхождения проектных данных с фактическими, согласовать с автором проекта;
3. При заказе отделочных материалов уточнить у менеджера % запаса исходя из свойств выбранного материала.

Над проектом работали:

Ведущий дизайнер - Татьяна Головина  
+7 (919) 100-21-32  
tsgolovina@gmail.com

Дизайнер-комплектатор - Татьяна Головина  
Помощник дизайнера - Евгений Плотников  
Визуализация - ###  
Проектировщик-чертёжник - Татьяна Головина

Желаем Вам приятного ремонта!

